



Commune des Aviron

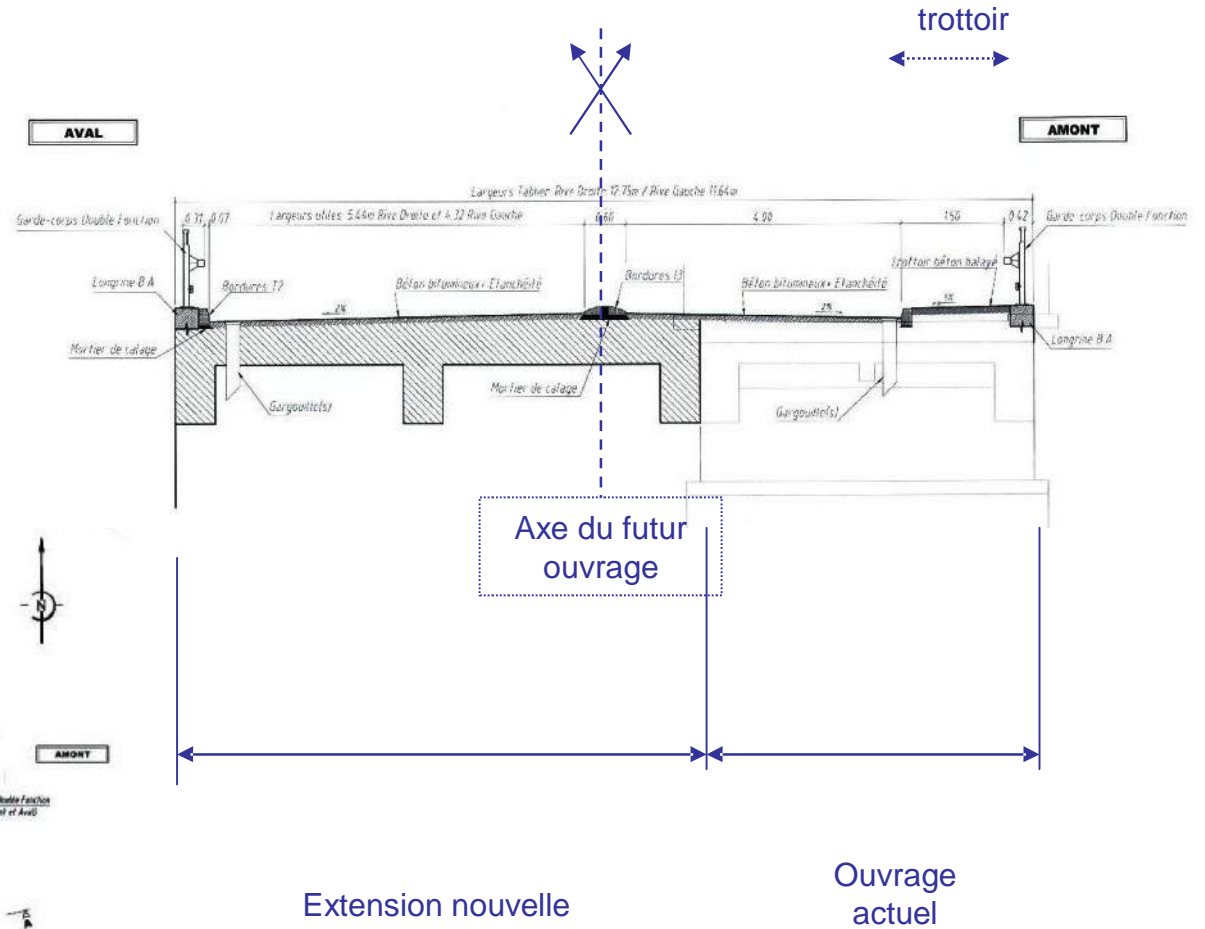
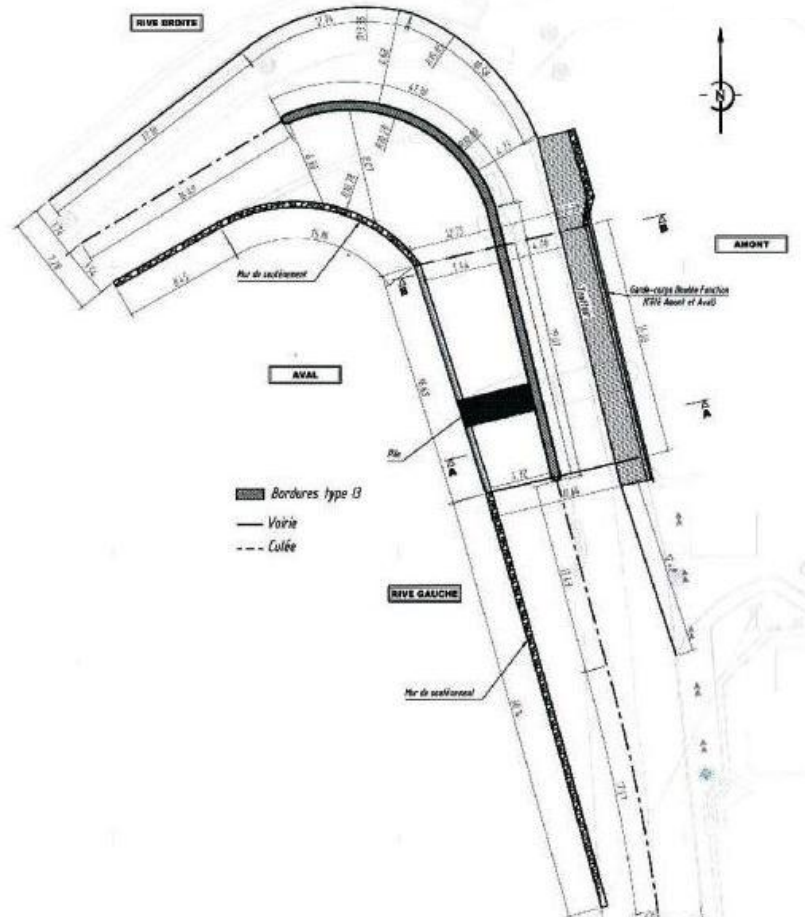
Elargissement du pont de la Route Départementale 11 (route de Piton Saint-Leu) sur la ravine du Ruisseau au PR 9+510

Option retenue après l'étude préliminaire d'ouvrage d'art



Situation actuelle :
Un pont étroit en entrée de centre-ville, qui perturbe le trafic routier, et assure mal la sécurité des piétons.

Vue en plan du projet retenu :



Coupe transversale sur l'ouvrage

Montant prévisionnel en € HT estimé avant études de projet:

•Travaux préparatoires	90 000.00
•Démolitions et terrassements	50 000.00
•Murs et fondations	120 000.00
•Ouvrage de franchissement	100 000.00
•Chaussée et équipements (y-compris génie-civil de l'éclairage public)	110 000.00

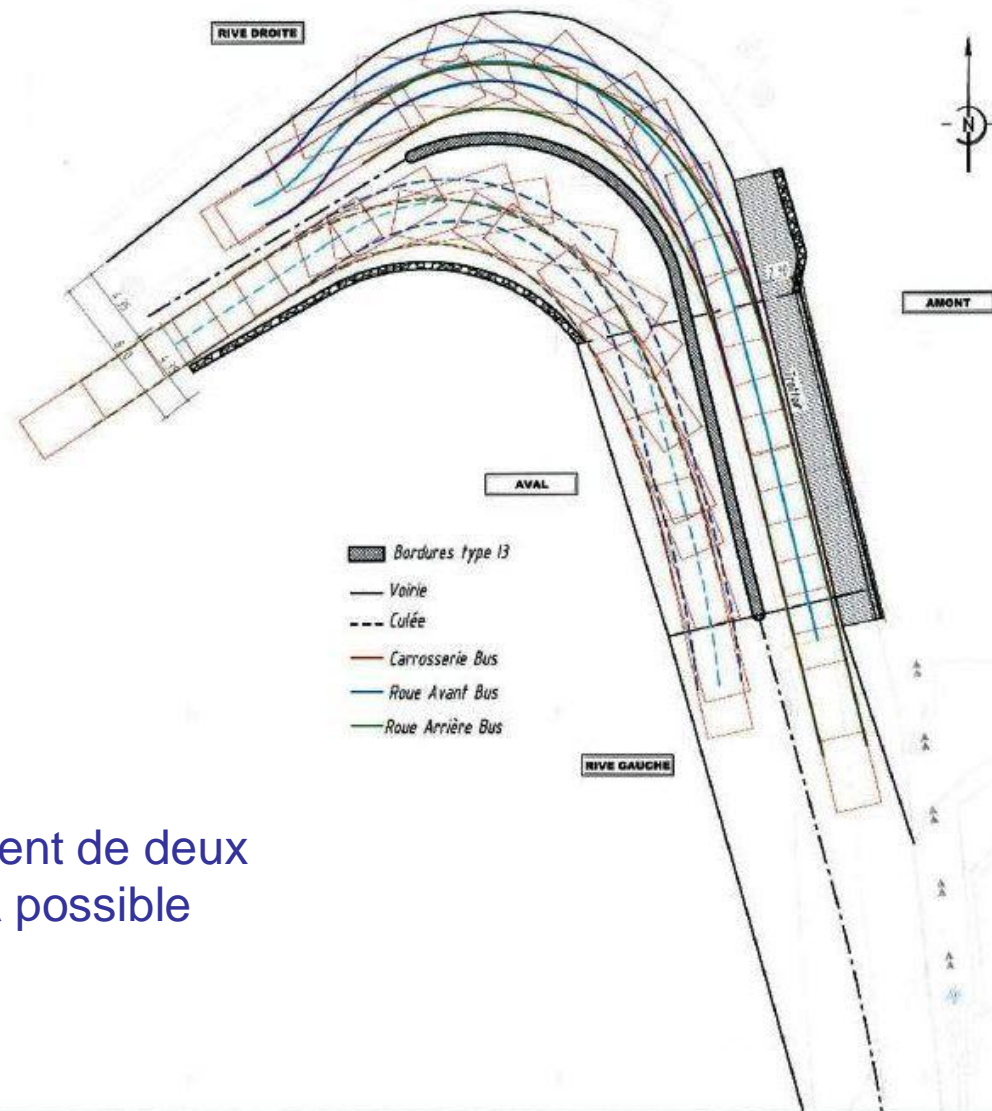
Montant HT 470 000.00

soit TTC 510 000.00

Le délai prévisionnel des travaux est de cinq mois

Une déclaration au titre du Code de l'environnement est nécessaire pour obtenir l'autorisation de travailler dans la ravine.

Une enquête publique devra être menée au cas où les emprises nécessaires aux travaux ne peuvent être acquises à l'amiable.



Le croisement de deux bus sera possible



Centre d'Affaires HELIOS
29, rue Youxi GAGARINE
97419 LA POSSISSION
☎ 0262 22 23 22
📠 0262 22 23 21

- Elargissement de l'ouvrage sur la Ravine Ruisseau RD:11 PR:9 + 510 -

Plan: **VUE EN PLAN: Epures de girations pour bus**

Phase: **EPOA**

Affaire n°: D633/2011
Date: Juillet 2011
Dessiné par: D.DUCHEMANN

Echelle: 1/250
0 2.5 5 7.5 10m

Page: **2**

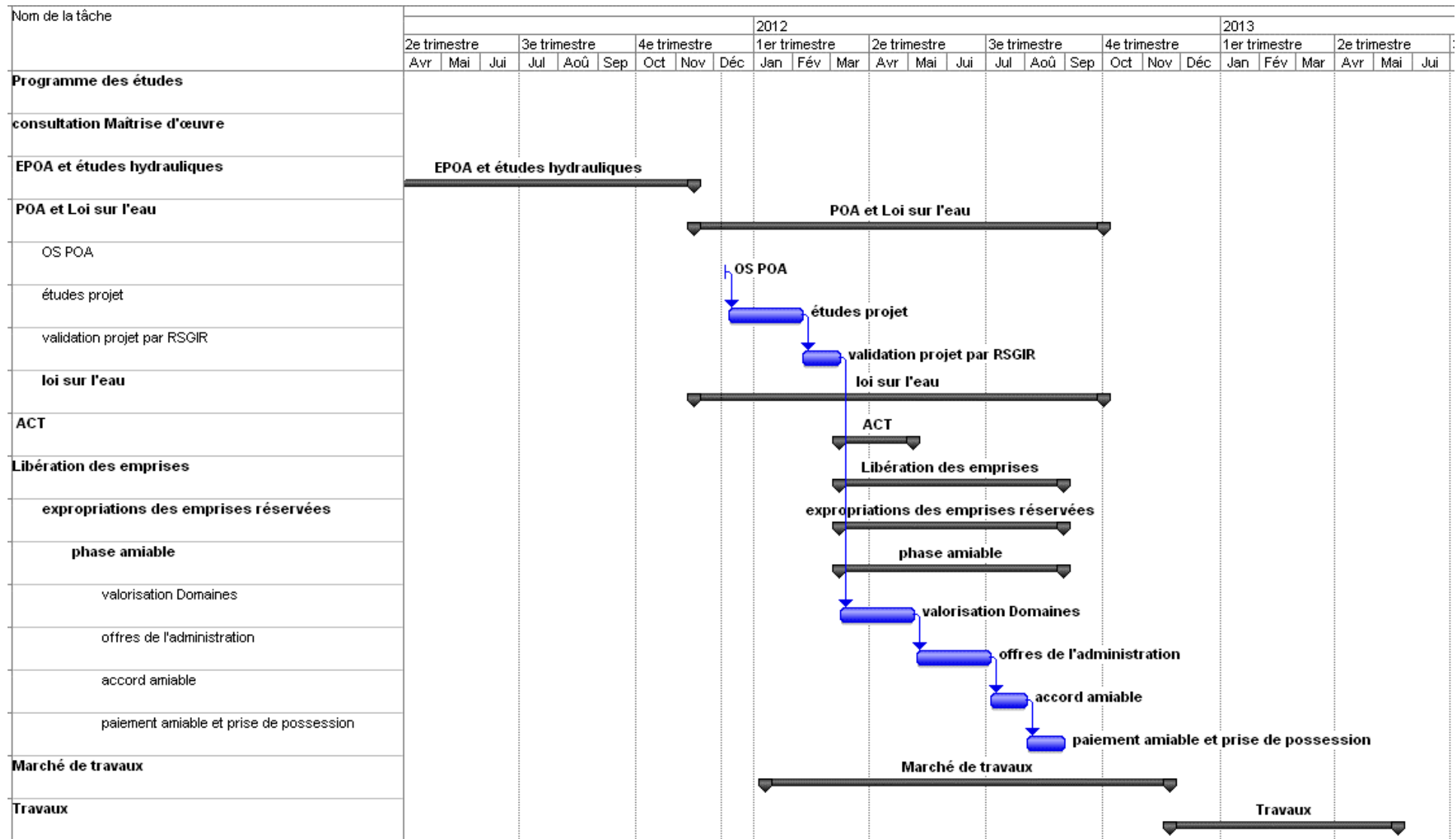
Département de la Réunion



CONSEIL GÉNÉRAL
DE LA
Réunion
www.cg974.fr

Direction des Déplacements et de la Voirie
Service de Gestion
des Infrastructures Routières
6, Allée Maureau - Le Chaudron
97490 Sainte-Clotilde

Planning de l'opération actualisé (décembre 2011)



Les travaux sont prévus entre mars et mai 2013, dans le cas où les emprises seraient libérées à l'amiable. Dans le cas contraire, les travaux seront décalés dans le temps pour le déroulement de l'enquête publique prévue au Code de l'expropriation.